

# RETTUNGSKETTE FORST



## Beschilderung von Rettungstreffpunkten

Schwere Unfälle passieren nicht nur bei der Waldarbeit sondern auch in der Freizeit. Das Rettungssystem soll daher allen Bürgerinnen und Bürgern zur Verfügung stehen. Wir werden die Punkte einheitlich beschildern, damit sie für alle Waldbesucher leicht erkennbar sind. In Einzelfällen wird eine Beschilderung nicht möglich sein. Überprüfen Sie in solchen Fällen genau, ob Sie sich am richtigen Standort befinden.

Die Beschilderung kennzeichnet den Rettungstreffpunkt für Jedermann, enthält eine klare Handlungsanweisung und verleiht Sicherheit über den korrekten Treffpunkt für Rettungsdienst und den Lotsen.

## Rettungstreffpunkt

## 6.2.2 – SW-L-1001

Örtlichkeit

StStr. 2274 Michelau > Sudrach

Einfahrt zum Feriendorf Sudrach

Rettungstreffpunkt-Koordinaten

WGS84_Latitude1	49,90262N
WGS84_Longitude1	010,43466E
WGS84_Latitude2	49° 54,15723N
WGS84_Longitude2	010° 26,07959E
WGS84_Latitude3	49° 54' 09,43350N
WGS84_Latitude3	010° 26' 04,77545E

Rettungstreffpunkt-Koordinaten

UTM_X	32N 603011
UTM_Y	32N 5528224



## Rettungstreffpunkt

## 6.2.2 – SW-L-1002

Örtlichkeit

Ortsausgang Neuhausen > Staatsforst

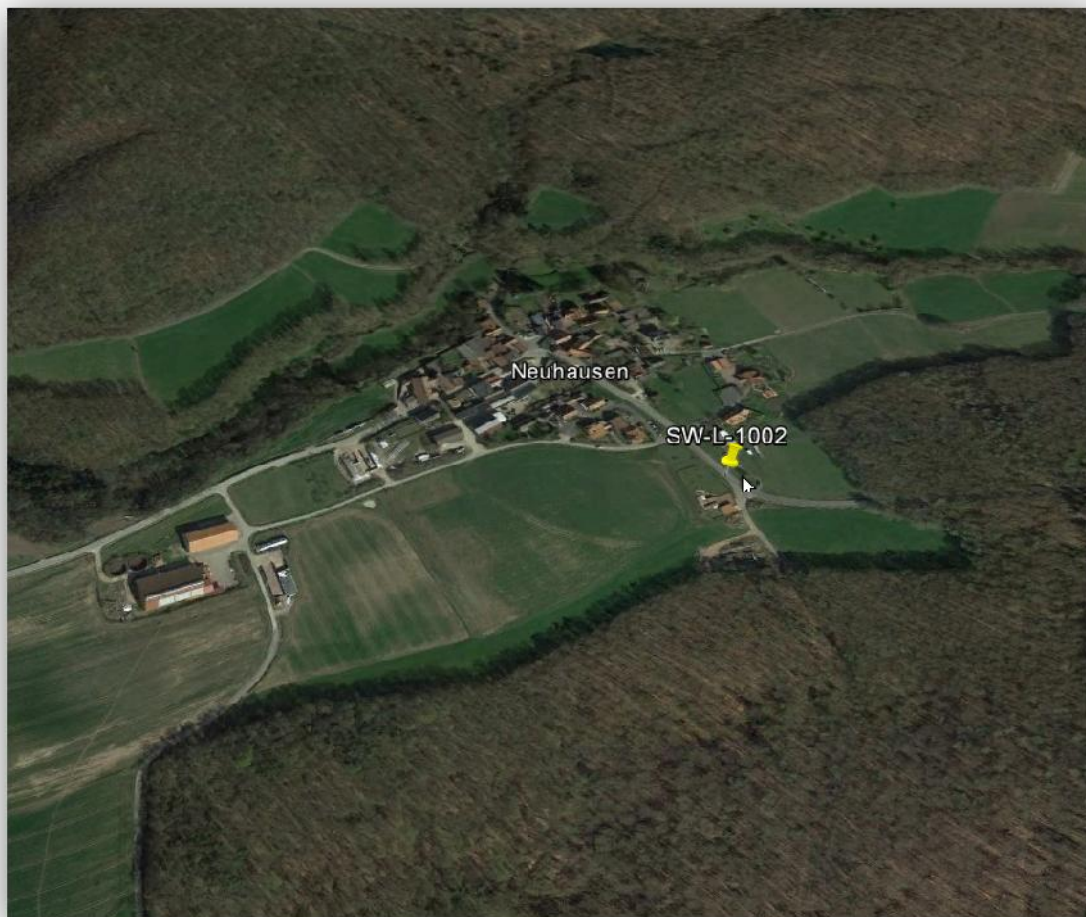
Ortsausgang Neuhausen Richtung Staatsforst

Rettungstreffpunkt-Koordinaten

WGS84_Latitude1	49,91848N
WGS84_Longitude1	010,47022E
WGS84_Latitude2	49° 55,10877N
WGS84_Longitude2	010° 28,21343E
WGS84_Latitude3	49° 55' 06,52645N
WGS84_Latitude3	010° 28' 12,80551E

Rettungstreffpunkt-Koordinaten

UTM_X	32N 605529
UTM_Y	32N 5530036





## Rettungstreffpunkt

## 6.2.2 – SW-L-1003

Örtlichkeit

Kreisstraße SW 52 Hundelshausen > Fabrikschleichach

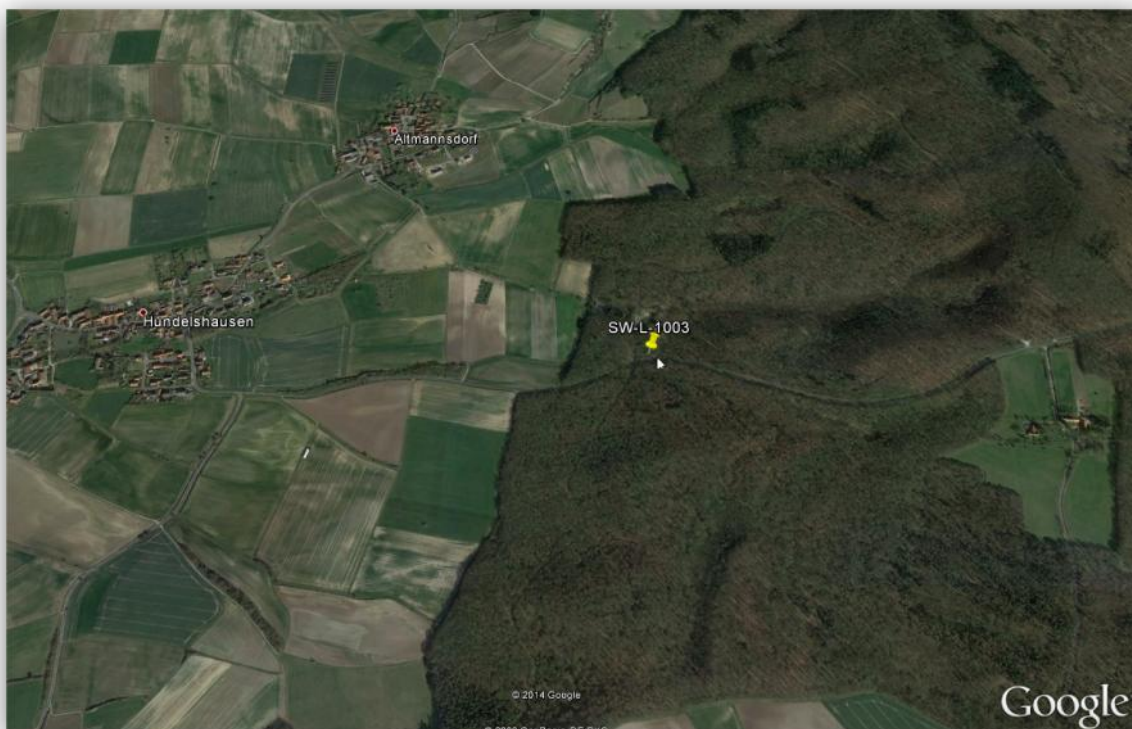
Parkplatz am Waldspielplatz

Rettungstreffpunkt-Koordinaten

WGS84_Latitude1	49,93072N
WGS84_Longitude1	010,44389E
WGS84_Latitude2	49° 55,84328N
WGS84_Longitude2	010° 26,63345E
WGS84_Latitude3	49° 55' 50,59689N
WGS84_Latitude3	010° 26' 38,00720E

Rettungstreffpunkt-Koordinaten

UTM_X	32N 603613
UTM_Y	32N 5531360



## Rettungstreffpunkt

## 6.2.2 – SW-L-1004

Örtlichkeit

Kirche Neuhof

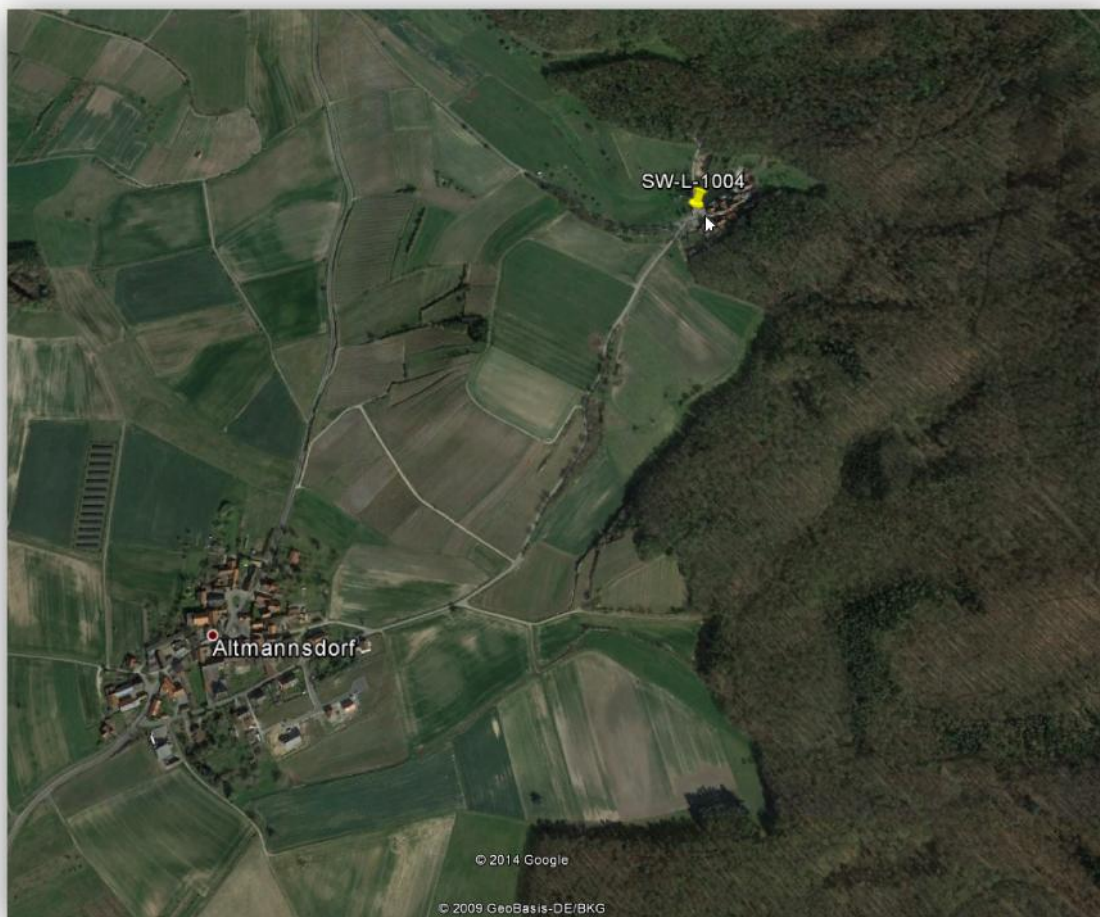
Kirche Neuhof

Rettungstreffpunkt-Koordinaten

WGS84_Latitude1	49,94310N
WGS84_Longitude1	010,44500E
WGS84_Latitude2	49° 56,58596N
WGS84_Longitude2	010° 26,69981E
WGS84_Latitude3	49° 56' 35,15779N
WGS84_Latitude3	010° 26' 41,98861E

Rettungstreffpunkt-Koordinaten

UTM_X	32N 603666
UTM_Y	32N 5532738



## Rettungstreffpunkt

## 6.2.2 – SW-L-1005

Örtlichkeit

Kreisstraße SW 52 Hundelshausen > Fabrikschleichach

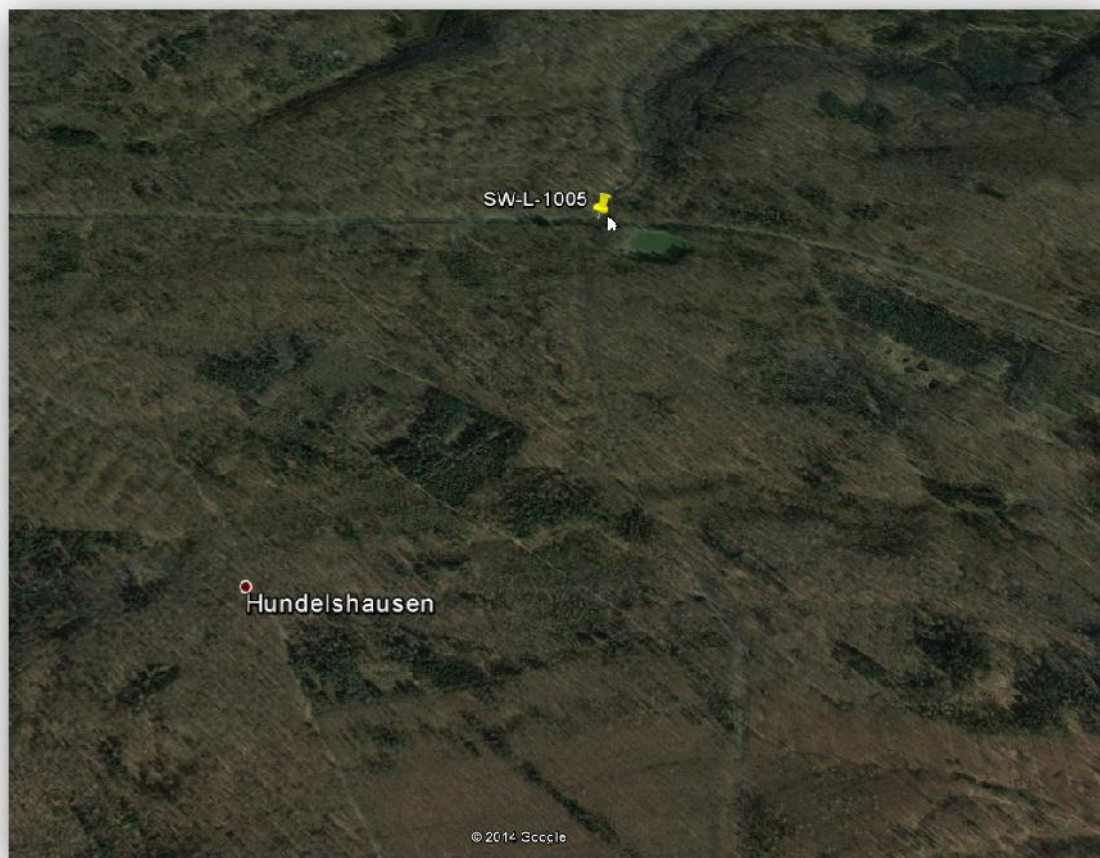
Kreuzung Eschenau

Rettungstreffpunkt-Koordinaten

WGS84_Latitude1	49,93959N
WGS84_Longitude1	010,48821E
WGS84_Latitude2	49° 56,37515N
WGS84_Longitude2	010° 29,29281E
WGS84_Latitude3	49° 56' 22,50930N
WGS84_Latitude3	010° 29' 17,56848E

Rettungstreffpunkt-Koordinaten

UTM_X	32N 606774
UTM_Y	32N 5532408





## Rettungstreffpunkt

## 6.2.2 – SW-L-1006

Örtlichkeit

Kreisstraße SW 47 Handthal

Abzweigung zum Stollbergparkplatz in Handthal

Rettungstreffpunkt-Koordinaten

WGS84_Latitude1	49,87506N
WGS84_Longitude1	010,43836E
WGS84_Latitude2	49° 52,50366N
WGS84_Longitude2	010° 26,30139E
WGS84_Latitude3	49° 52' 30,21936N
WGS84_Latitude3	010° 26' 18,08346E

Rettungstreffpunkt-Koordinaten

UTM_X	32N 603335
UTM_Y	32N 5525165



## Rettungstreffpunkt

## 6.2.2 – SW-L-1007

Örtlichkeit

Waldparkplatz bei Mutzenroth

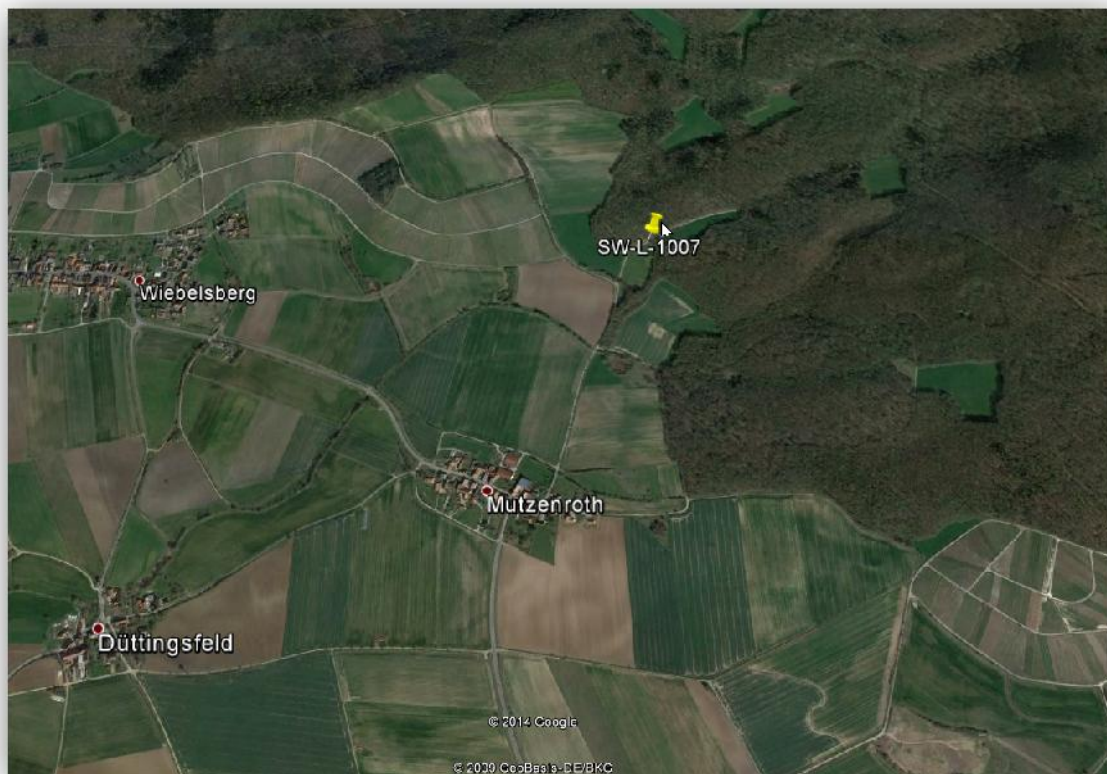
Waldparkplatz bei Mutzenroth

Rettungstreffpunkt-Koordinaten

WGS84_Latitude1	49,88112N
WGS84_Longitude1	010,40843E
WGS84_Latitude2	49° 52,86707N
WGS84_Longitude2	010° 24,50588E
WGS84_Latitude3	49° 52' 52,02438N
WGS84_Latitude3	010° 24' 30,35301E

Rettungstreffpunkt-Koordinaten

UTM_X	32N 601172
UTM_Y	32N 5525798





## Rettungstreffpunkt

## 6.2.2 – SW-L-1008

Örtlichkeit

**Kreisstraße SW 30 Weipoltshausen > Madenhausen**

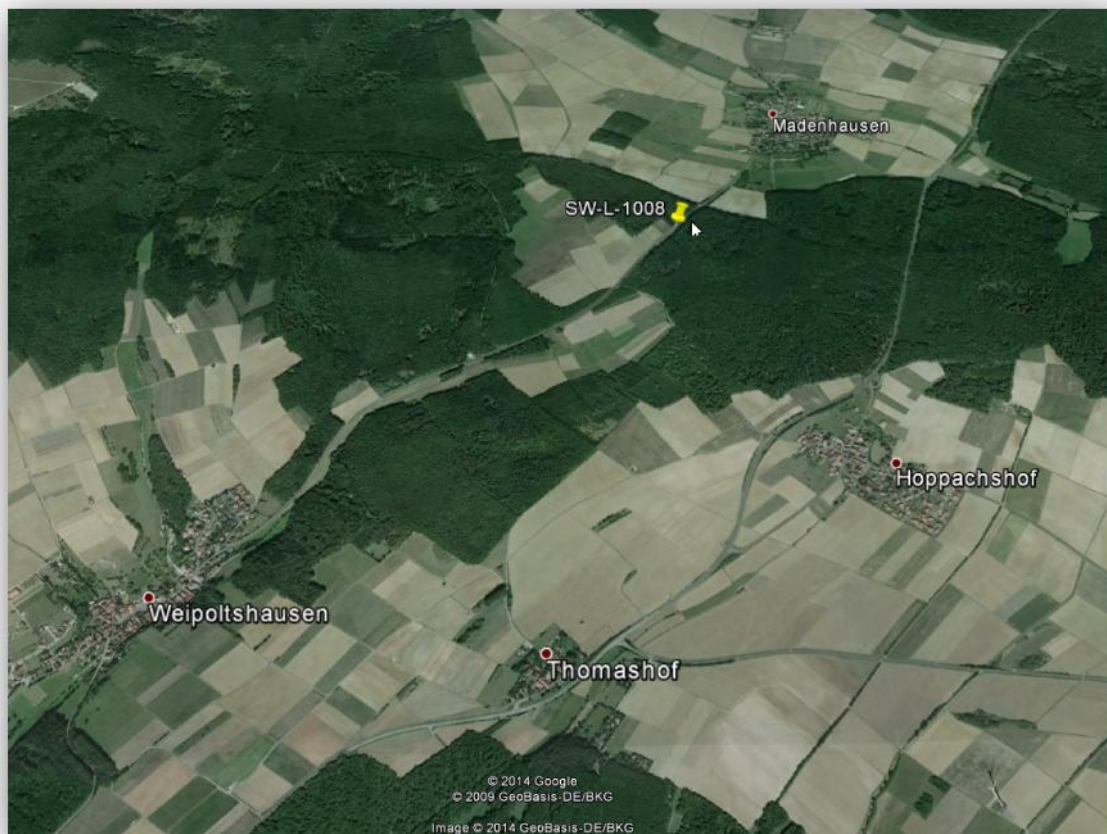
Parkplatz zwischen Madenhausen und Weipoltshausen links  
(ca. 300 Meter nach Ortsausgang Madenhausen)

Rettungstreffpunkt-Koordinaten

WGS84_Latitude1	50,13030N
WGS84_Longitude1	010,29425E
WGS84_Latitude2	50° 07,81827N
WGS84_Longitude2	010° 17,65526E
WGS84_Latitude3	50° 07' 49,09639N
WGS84_Latitude3	010° 17' 39,31548E

Rettungstreffpunkt-Koordinaten

UTM_X	32N 592491
UTM_Y	32N 5553351



## Rettungstreffpunkt

## 6.2.2 – SW-L-1009

Örtlichkeit

StStr. 2293 Greßthal > Fuchsstadt

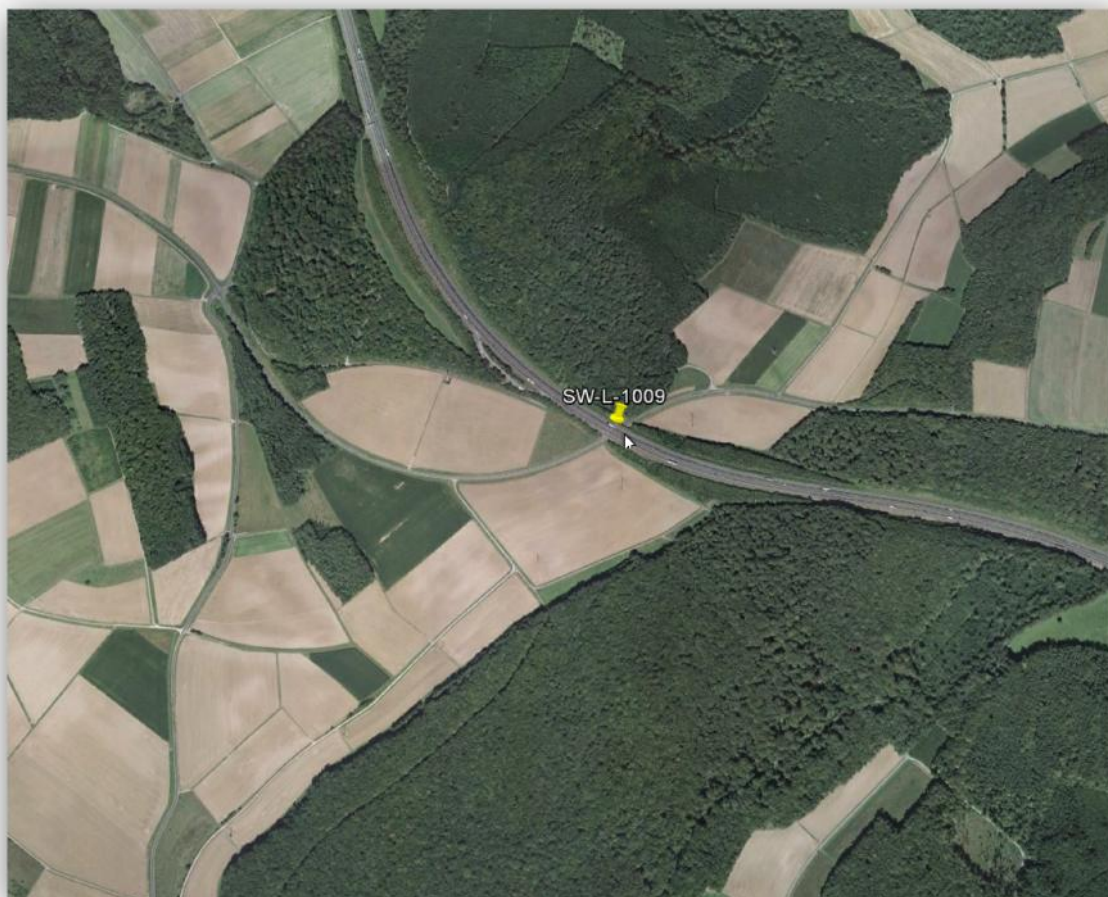
Autobahnunterführung zwischen Greßthal und Fuchsstadt

Rettungstreffpunkt-Koordinaten

WGS84_Latitude1	50,08292N
WGS84_Longitude1	009,99349E
WGS84_Latitude2	50° 04,97494N
WGS84_Longitude2	009° 59,60955E
WGS84_Latitude3	50° 04' 58,49618N
WGS84_Latitude3	009° 59' 36,57296E

Rettungstreffpunkt-Koordinaten

UTM_X	32N 571068
UTM_Y	32N 5547753



## Rettungstreffpunkt

## 6.2.2 – SW-L-1010

Örtlichkeit

**Kreisstraße SW 5 Ebertshausen > Reichmannshausen**

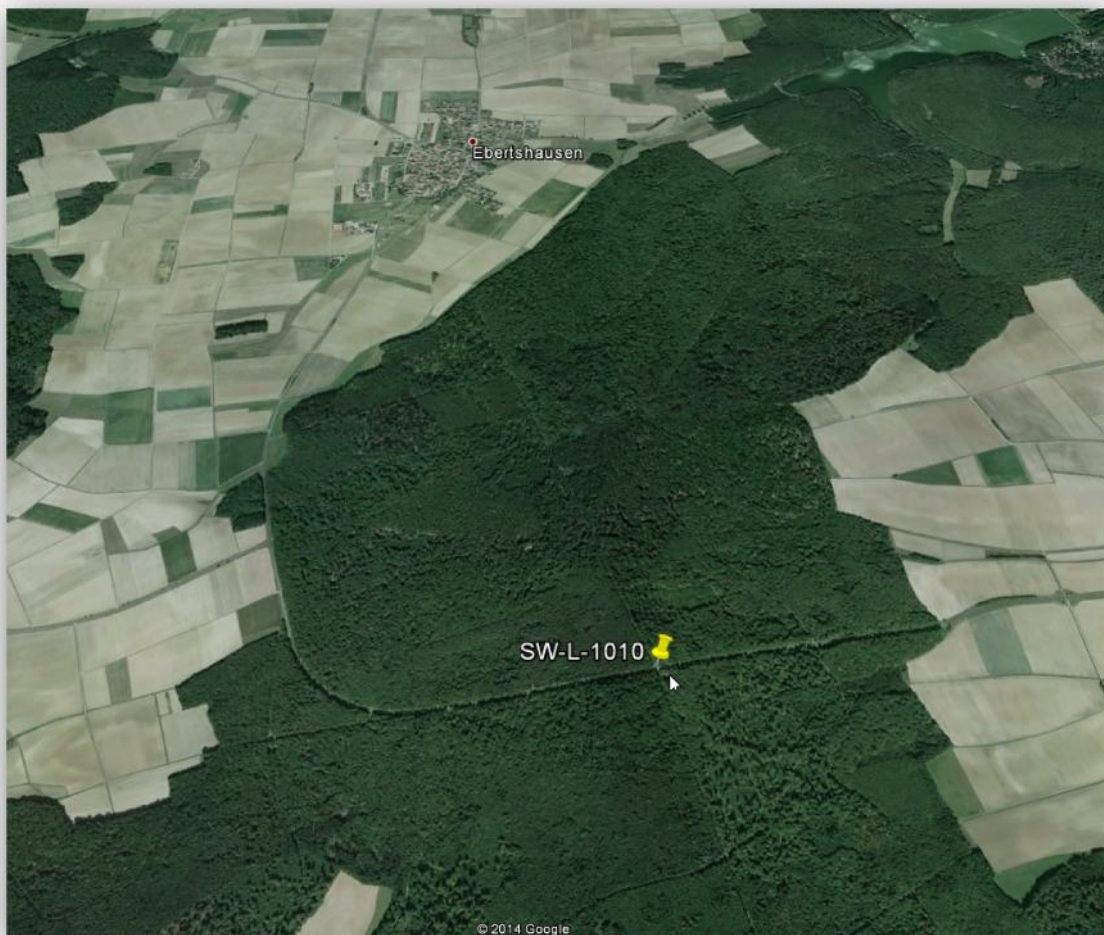
Parkplatz Hirschkopf von Ebertshausen kommend rechts

Rettungstreffpunkt-Koordinaten

WGS84_Latitude1	50,12175N
WGS84_Longitude1	010,35804E
WGS84_Latitude2	50° 07,30479N
WGS84_Longitude2	010° 21,48251E
WGS84_Latitude3	50° 07' 18,28713N
WGS84_Latitude3	010° 21' 28,95063E

Rettungstreffpunkt-Koordinaten

UTM_X	32N 597067
UTM_Y	32N 5552481





## Rettungstreffpunkt

## 6.2.2 – SW-L-1011

Örtlichkeit

Kreisstraße SW 4 Kreuzung Reichmannshausen / Kreuzthal

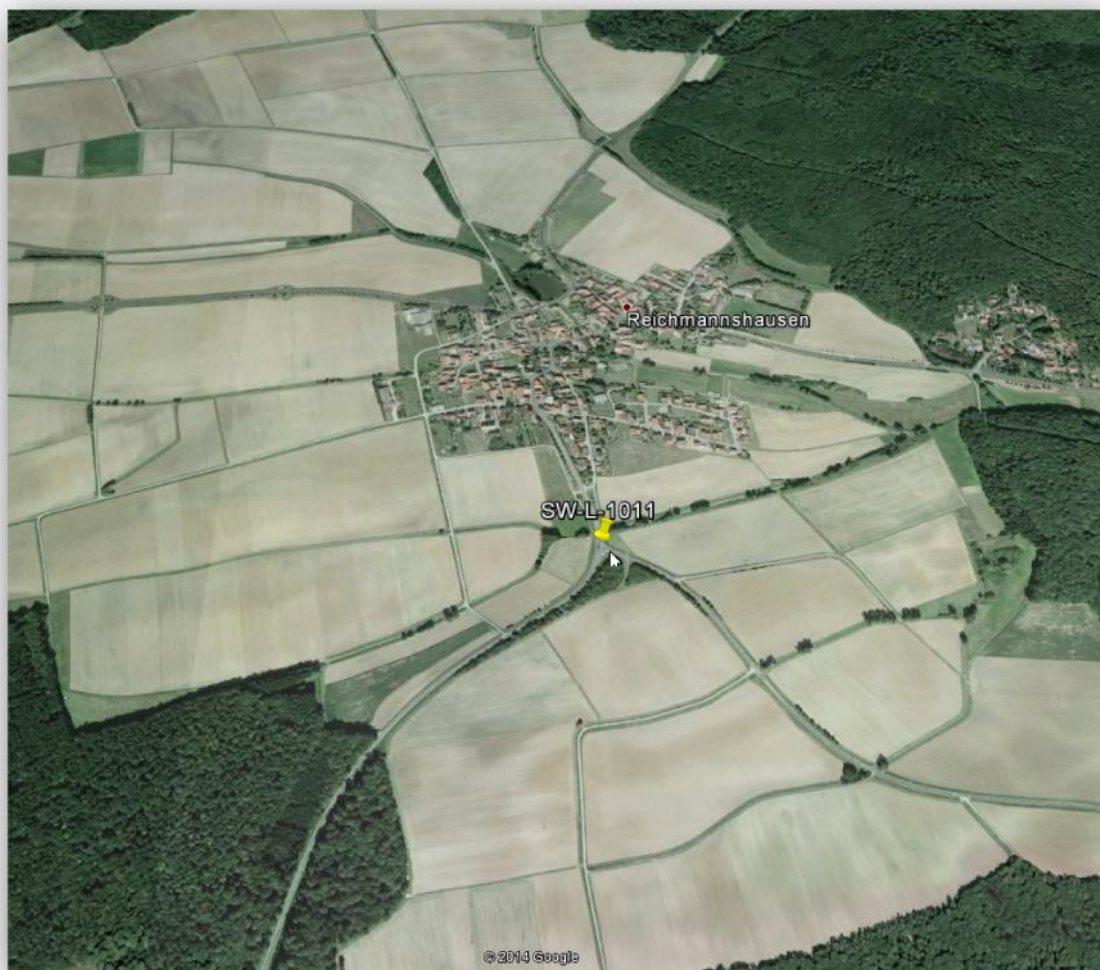
Kreuzung Reichmannshausen / Kreuzthal

Rettungstreffpunkt-Koordinaten

WGS84_Latitude1	50,11862N
WGS84_Longitude1	010,38713E
WGS84_Latitude2	50° 07,11732N
WGS84_Longitude2	010° 23,22786E
WGS84_Latitude3	50° 07' 07,03922N
WGS84_Latitude3	010° 23' 13,67134E

Rettungstreffpunkt-Koordinaten

UTM_X	32N 599152
UTM_Y	32N 5552172



## Rettungstreffpunkt

## 6.2.2 – SW-L-1012

Örtlichkeit

**Kreisstraße SW 5 Ortseingang Hesselbach**

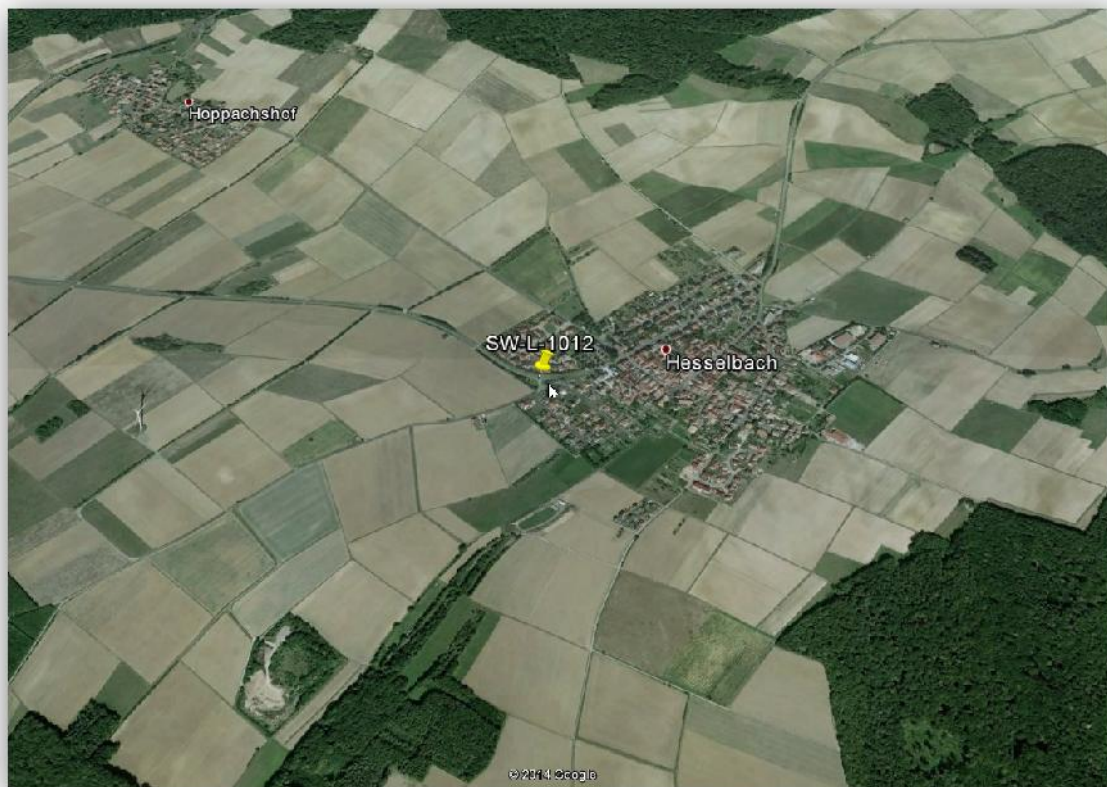
Ortseingang Hesselbach Abzw. zur Schuttdeponie bzw.  
Windräder

Rettungstreffpunkt-Koordinaten

WGS84_Latitude1	50,11056N
WGS84_Longitude1	010,31691E
WGS84_Latitude2	50° 06,63378N
WGS84_Longitude2	010° 19,01482E
WGS84_Latitude3	50° 06' 38,02697N
WGS84_Latitude3	010° 19' 00,88898E

Rettungstreffpunkt-Koordinaten

UTM_X	32N 594149
UTM_Y	32N 5551185



## Rettungstreffpunkt

## 6.2.2 – SW-L-1013

Örtlichkeit

**Mainberg, Grundstraße Kreuzung Hennebergstraße**

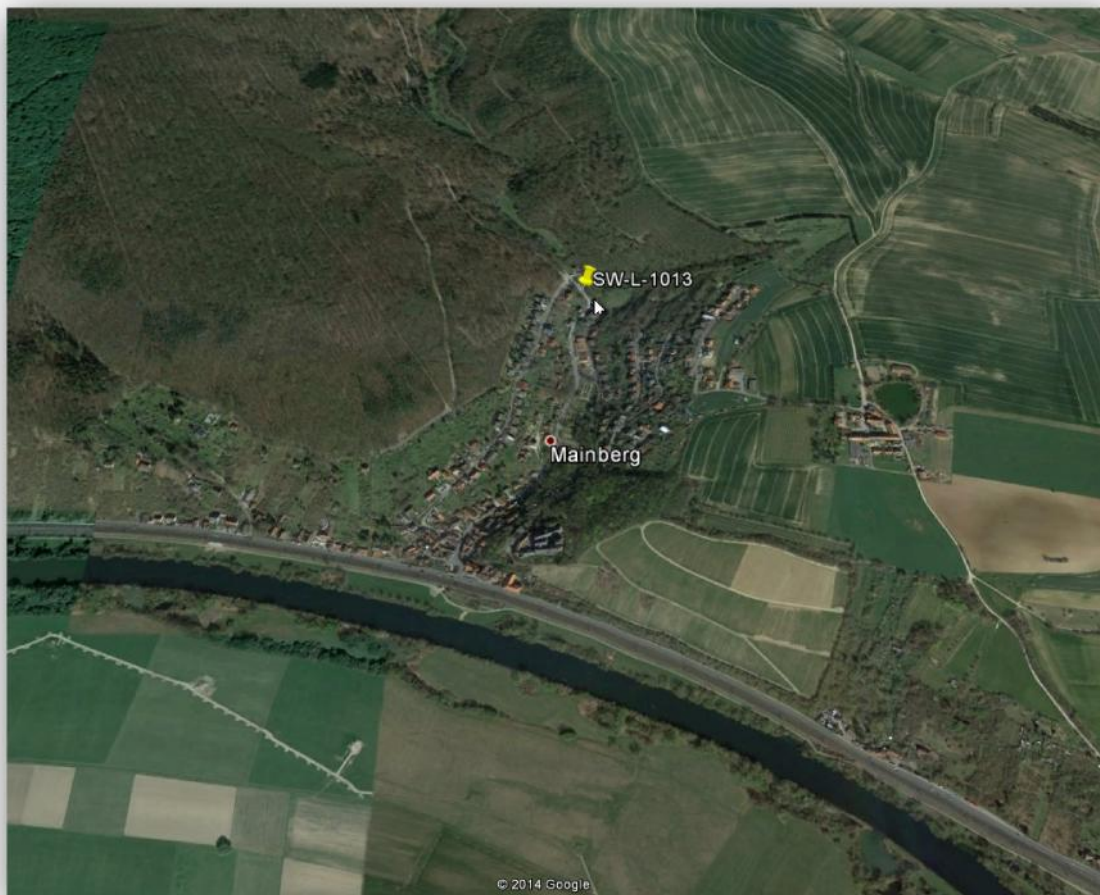
Kreuzung Grundstraße/Hennebergstraße in Mainberg,  
Waldeingang Richtung Dianenslusthütte

Rettungstreffpunkt-Koordinaten

WGS84_Latitude1	50,06359N
WGS84_Longitude1	010,29191E
WGS84_Latitude2	50° 03,81554N
WGS84_Longitude2	010° 17,51435E
WGS84_Latitude3	50° 03' 48,93253N
WGS84_Latitude3	010° 17' 30,86092E

Rettungstreffpunkt-Koordinaten

UTM_X	32N 592452
UTM_Y	32N 5545932





## Rettungstreffpunkt

## 6.2.2 – SW-L-1014

Örtlichkeit

**StStr. 2266 Marktsteinach > Löffelsterz**

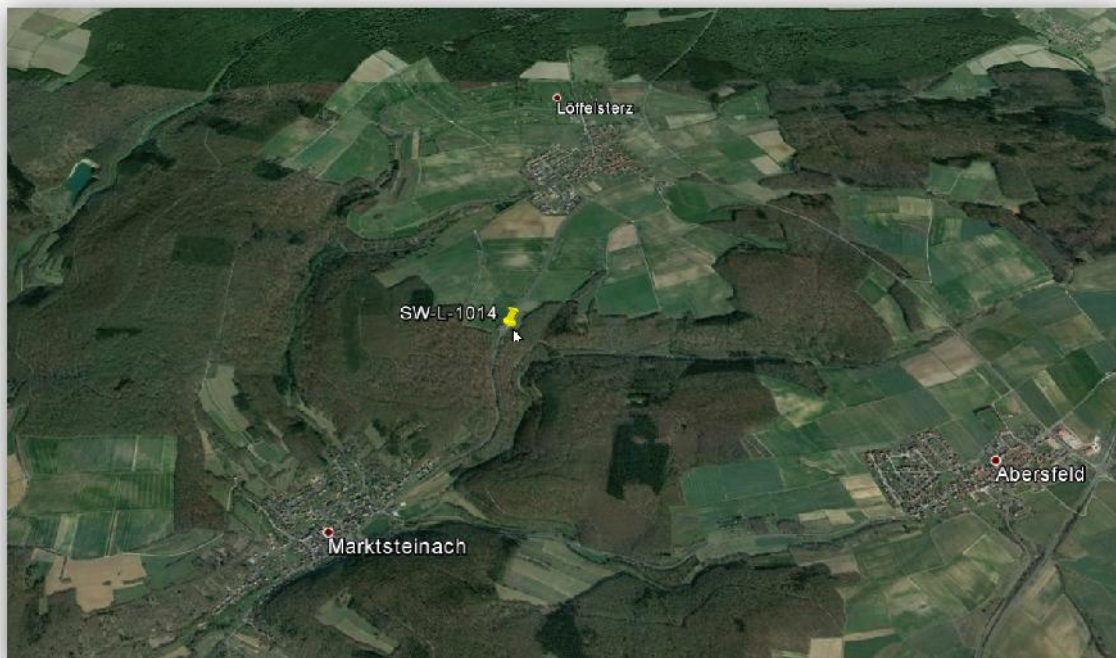
Parkplatz zwischen Marktsteinach und Löffelsterz (am Waldausgang links - Schild "Naturfreundehaus")

Rettungstreffpunkt-Koordinaten

WGS84_Latitude1	50,08089N
WGS84_Longitude1	010,35877E
WGS84_Latitude2	50° 04,85338N
WGS84_Longitude2	010° 21,52612E
WGS84_Latitude3	50° 04' 51,20278N
WGS84_Latitude3	010° 21' 31,56709E

Rettungstreffpunkt-Koordinaten

UTM_X	32N 597202
UTM_Y	32N 5547940



## Rettungstreffpunkt

## 6.2.2 – SW-L-1015

Örtlichkeit

### Ortsende Schraudenbach der Stettbacher Straße

Ortsende Schraudenbach der Stettbacher Str.,  
Ortsverbindungsstraße Werneck/Schraudenbach - Richtung  
Werneck/Stettbach, Einfahrt Sportplatz Schraudenbach

Rettungstreffpunkt-Koordinaten

WGS84_Latitude1	49,99927N
WGS84_Longitude1	010,04949E
WGS84_Latitude2	49° 59,95630N
WGS84_Longitude2	010° 02,96915E
WGS84_Latitude3	49° 59' 57,37789N
WGS84_Latitude3	010° 02' 58,14877E

Rettungstreffpunkt-Koordinaten

UTM_X	32N 575204
UTM_Y	32N 5538510



## Rettungstreffpunkt

## 6.2.2 – SW-L-1016

Örtlichkeit

**Kreisstraße SW 29 Werneck - Werneck/Rundelshausen**

Kreuzung SW 29/SW15, SW29 Werneck -  
Werneck/Rundelshausen - Abzweigung SW15 links nach  
Werneck/Stettbach

Rettungstreffpunkt-Koordinaten

WGS84_Latitude1	49,99243N
WGS84_Longitude1	010,09618E
WGS84_Latitude2	49° 59,54592N
WGS84_Longitude2	010° 05,77085E
WGS84_Latitude3	49° 59' 32,75493N
WGS84_Latitude3	010° 05' 46,25115E

Rettungstreffpunkt-Koordinaten

UTM_X	32N 578562
UTM_Y	32N 5537797

